



MANUALE DI PRIMO SOCCORSO



INDICE

- 1 Cosa fare in caso di soffocamento
- 2 Cosa fare in caso di ustioni di 1 grado
- 3 Cosa fare in caso di morsi di animali velenosi



buona lettura



COSA FARE IN CASO DI SOFFOCAMENTO

- I sintomi:
 - 1 La persona non riesce a parlare o strillare
 - 2 Il viso della persona diventa blu, per mancanza di ossigeno.
 - 3 La persona porta disperatamente le mani alla gola (segno universale di soffocamento)
 - 4 La persona ha una tosse molto debole e la respirazione difficoltosa che produce un rumore acuto
 - 5 La persona perde conoscenza .

MANOVRA DI HEIMLICH



In breve, una persona esegue la manovra di Heimlich utilizzando le mani per esercitare una pressione sotto il diaframma. Ciò provoca anche la compressione dei polmoni e a sua volta esercita una pressione su qualsiasi oggetto si trovi nella trachea, con lo scopo di provocarne l'espulsione. In sostanza ciò rappresenta un potente e artificiale colpo di tosse .

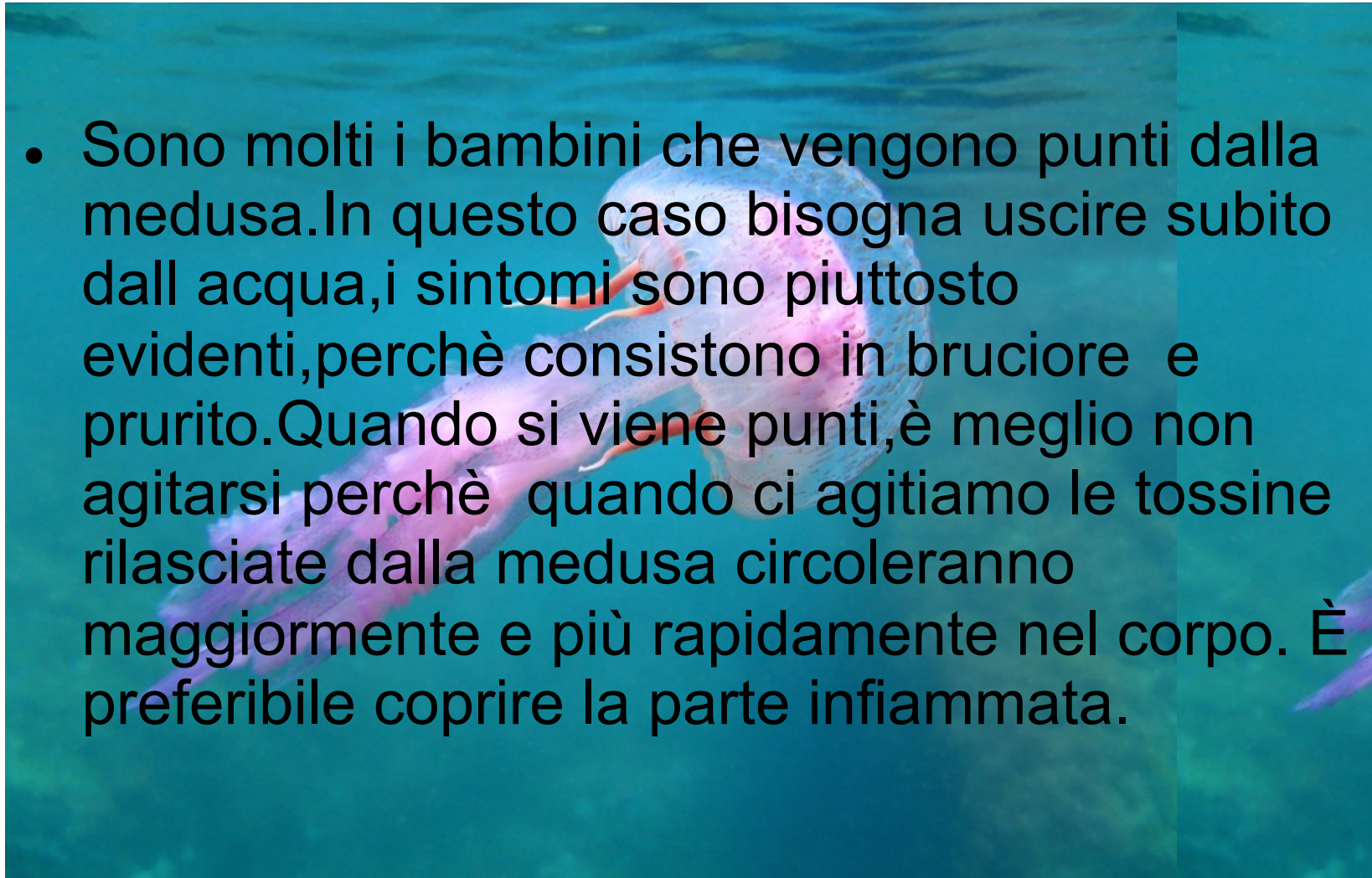
COSA FARE IN CASO DI USTIONI?

Le ustioni possono variare a seconda del grado. Le ustioni di primo grado vengono chiamate alterazioni superficiali possono essere gestite con semplici antidolorifici mentre le grandi ustioni richiedono il trattamento in centri specializzati



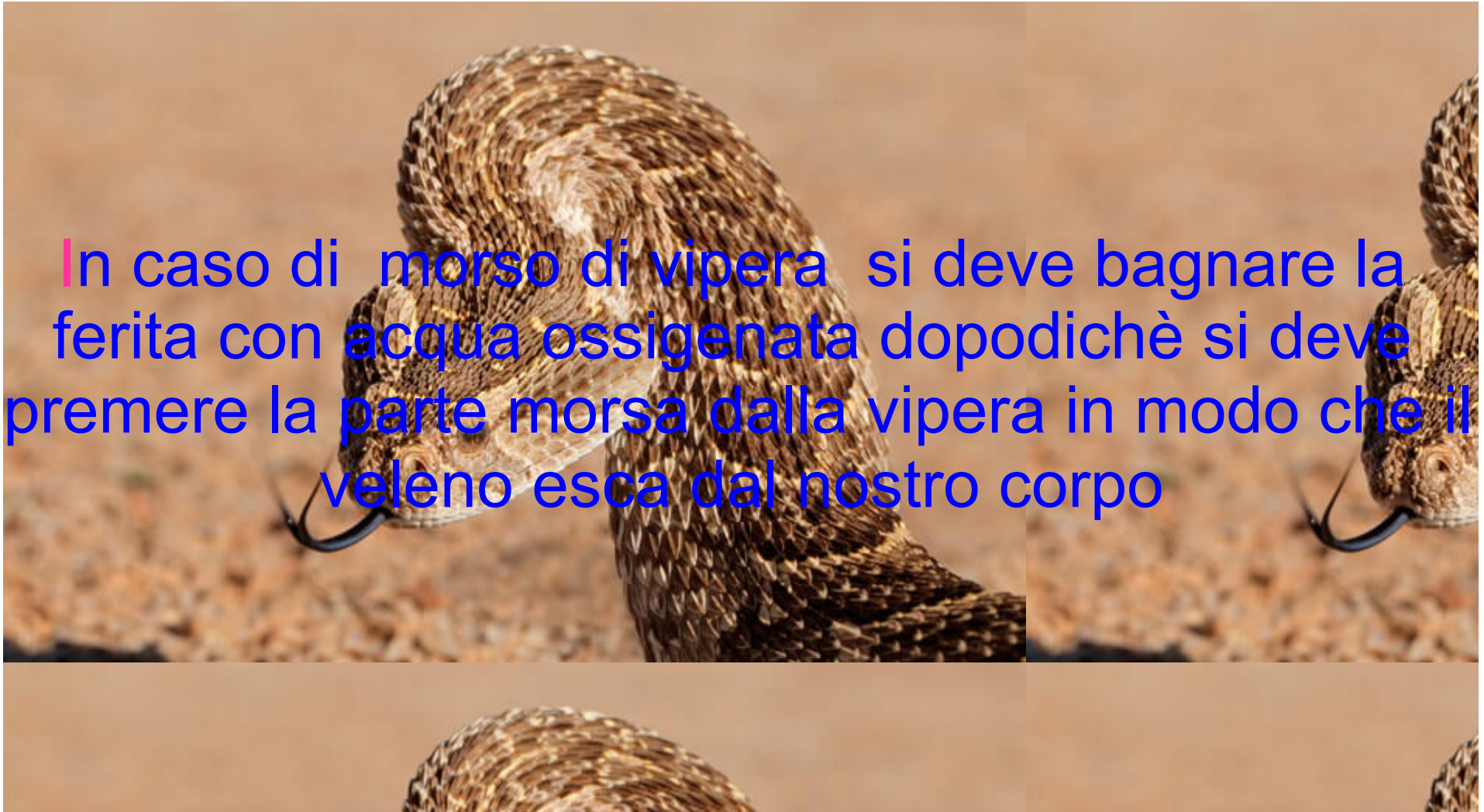
COSA FARE IN CASO DI MORSI DI ANIMALI VELENOSI?

- Sono molti i bambini che vengono punti dalla medusa. In questo caso bisogna uscire subito dall'acqua, i sintomi sono piuttosto evidenti, perchè consistono in bruciore e prurito. Quando si viene punti, è meglio non agitarsi perchè quando ci agitiamo le tossine rilasciate dalla medusa circoleranno maggiormente e più rapidamente nel corpo. È preferibile coprire la parte infiammata.



IL MORSO DELLA VIPERA

In caso di morso di vipera si deve bagnare la ferita con acqua ossigenata dopodichè si deve premere la parte morsa dalla vipera in modo che il veleno esca dal nostro corpo



REALIZZATO DA:

- *Giada Cardì*
- *Sofia Ardizzone*
- *Eleonora Saraceno*
- *Domenico Santonocito*
- *Gabriele Malaponte*

